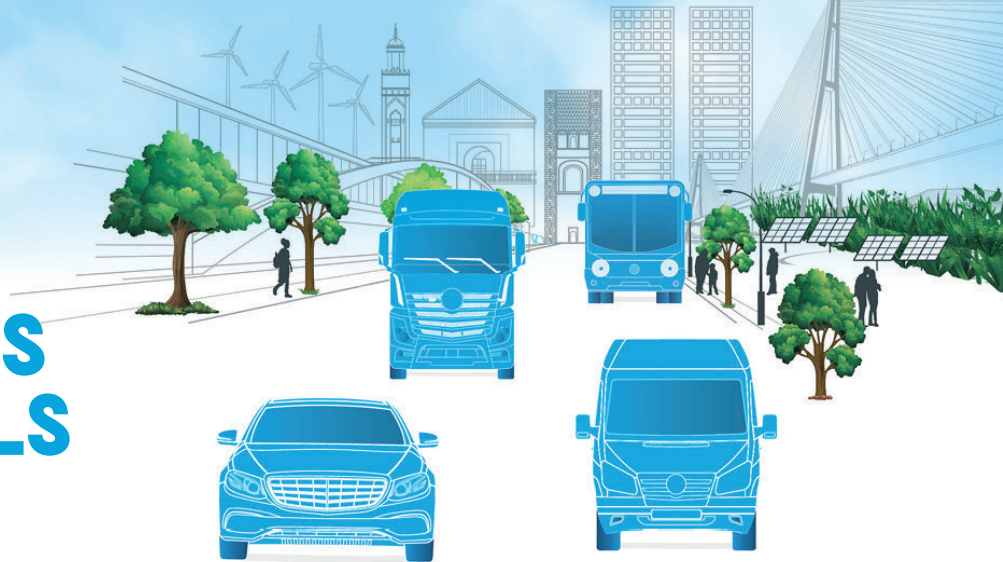


INDICATEURS TRIMESTRIELS T3 2025

Le 1/12/2025



AUTO NEJMA À L'AVANT-GARDE D'UN SECTEUR AUTOMOBILE EN PLEIN ESSOR

Indicateurs d'activité

Le marché automobile marocain des segments Véhicules Particuliers (VP) et Véhicules Utilitaires Légers (VUL) a poursuivi sa dynamique positive, enregistrant une croissance globale de +36% sur les neuf premiers mois de 2025 par rapport à la même période en 2024.

Cette progression résulte d'une hausse de +35% du segment VP, dont +12,7% pour le segment Premium, et de +44% du segment VUL.

Dans ce contexte favorable, Auto Nejma Maroc a plus que doublé son volume de ventes sur la période.

Le chiffre d'affaires s'établit à 1 060 MDH au T3 2025, portant le cumul à 2 852 MDH depuis le début de l'année, contre respectivement 649 MDH et 1 940 MDH à la même période de 2024, soit une progression de +63% au trimestre et +47% en cumul annuel.

Cette performance reflète notamment la forte contribution de la marque BYD, dont le développement commercial s'est accéléré tout au long de l'année.

	T3 25	T3 24	Cum T3 25	Cum T3 24
Chiffre d'Affaires en MDh	1 060	649	2 852	1 940
Ventes Véhicules en unités	2 247	978	5 574	2 937

Indicateurs financiers

Les investissements cumulés au terme du troisième trimestre 2025 atteignent 46,7 MDH, principalement portés par :

- L'achèvement de la construction de la succursale d'Agadir, et
- L'avancement des travaux d'aménagement de nouveaux showrooms dédiés à BYD.

La trésorerie nette s'établit à -59,6 MDH à fin septembre 2025, contre -310 MDH à fin 2024, marquant une amélioration significative liée notamment à la levée de fonds sur le marché financier et aux encaissements issus des fortes ventes réalisées au cours de la période.

	T3 25	T3 24	Cum T3 25	Cum T3 24
Investissements en MDh	46,74	37,85	55,8	55,8
Trésorerie Nette en MDh			-59,6	-310

Perspectives

Auto Nejma Maroc poursuit sa stratégie d'expansion et de renforcement de son portefeuille de marques, soutenue par une offre élargie et un réseau en croissance.

L'entreprise maintient une politique d'investissement soutenue, visant à :

- Moderniser l'ensemble de ses points de vente,
- Etendre sa couverture territoriale,
- Et accompagner la montée en puissance de ses marques, notamment BYD et Mercedes-Benz, sur l'ensemble du marché marocain.